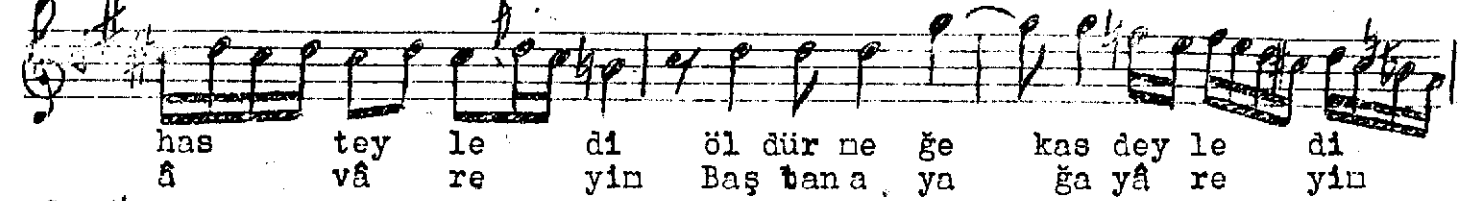
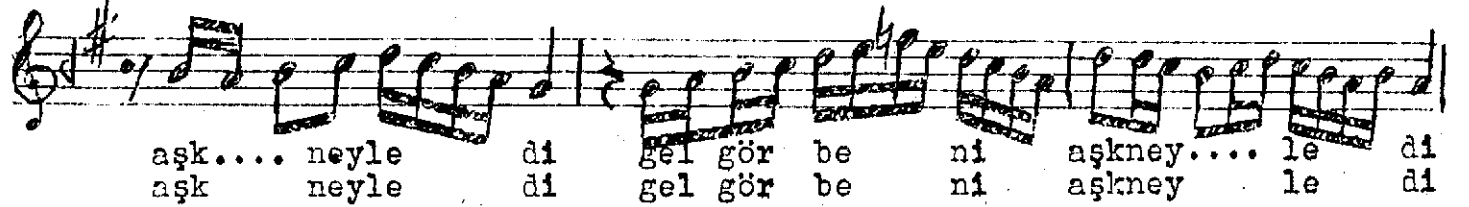
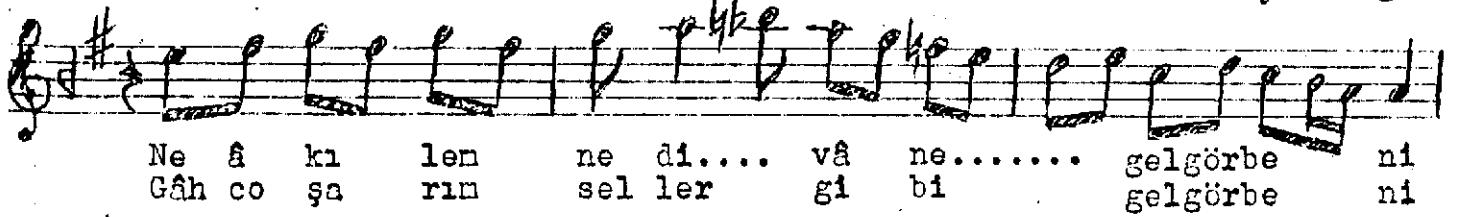
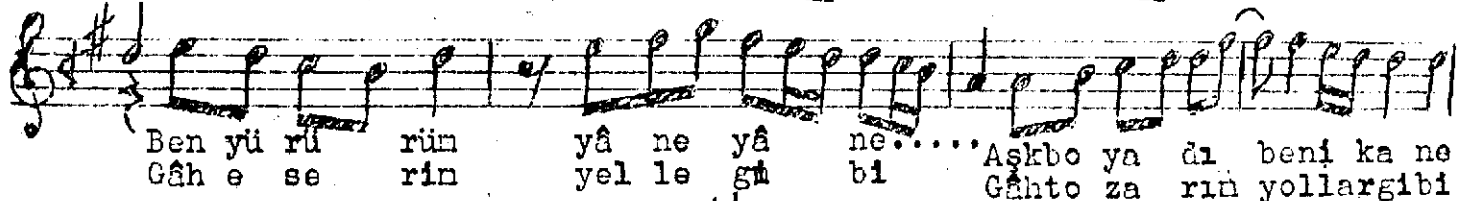
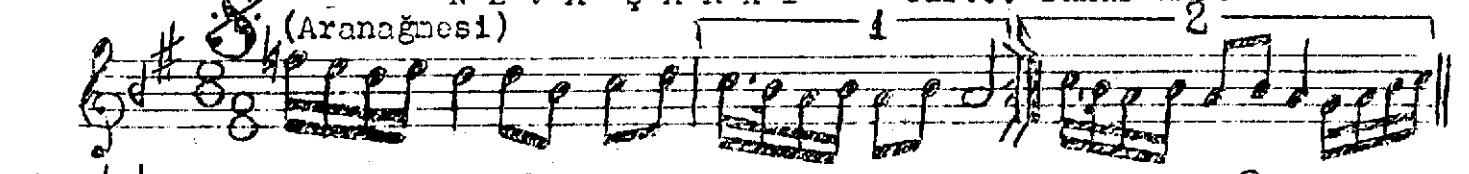


Düyek

NEV Â ŞARKI

Beste: Selâhaddin Pınar  
Güfte: Yunus Emre

(Aranâğnesi)



Ben yürürün yâne yâne  
Aşk boyadı beni kaane  
Ne âkıl en ne dîvâne  
Gel gör beni aşk neyledi  
Aşkın beni mest eyledi  
Aldı gönlün hast'eyledi  
Öldürmeğe kasd eyledi  
Gel gör beni aşk neyledi

Gâh eserim yeller gihi  
Gâh tozarım yollar gibi  
Gâh coşarım seller gibi  
Gel gör beni aşk neyledi  
Ben Yunus-u bî-çâreyim  
Aşk elinden âvâreyim  
Baştan ayağa yâreyim  
Gel gör beni aşk neyledi